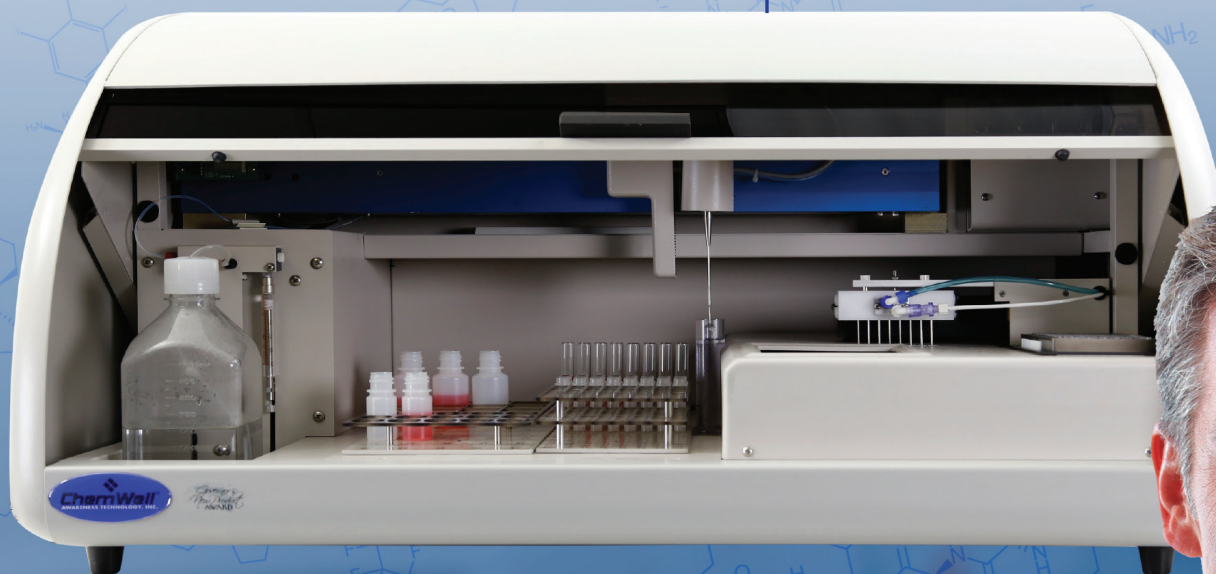


www.awaretech.eu

ChemWell® 2910

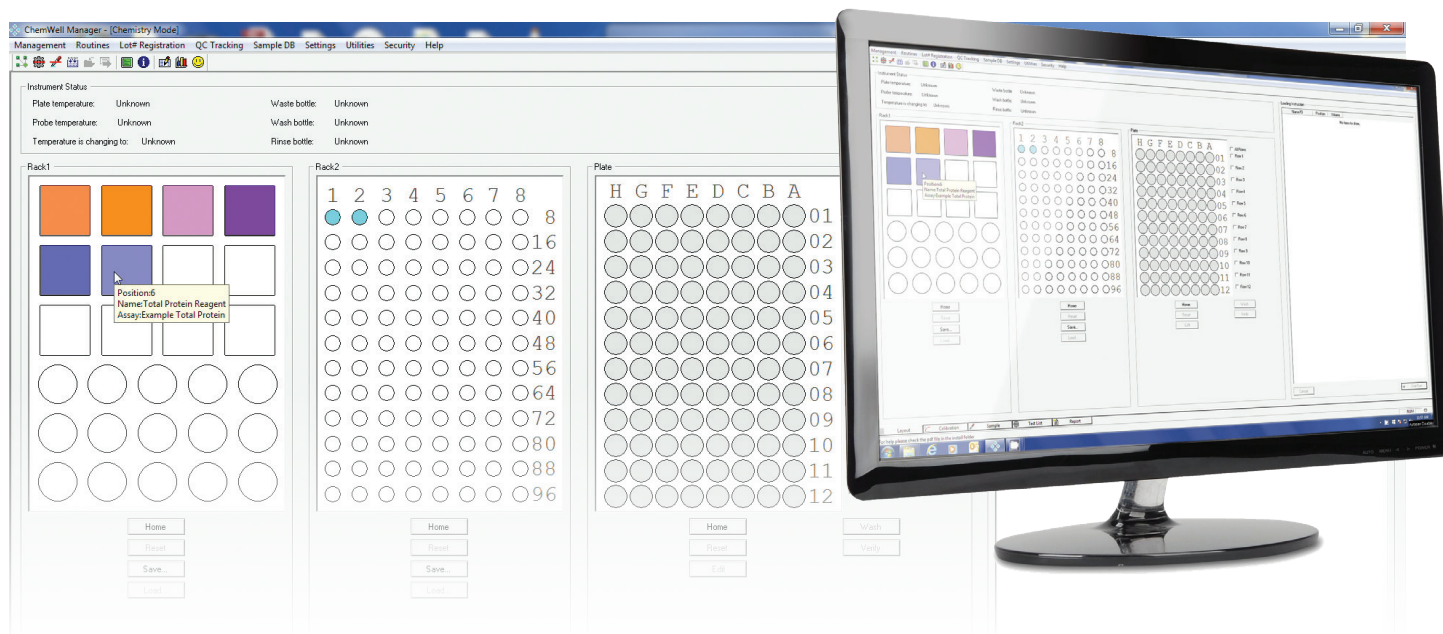
Программируемая открытая система

Автоматический биохимический
и иммуноферментный анализатор



- Точные результаты, надежная работа
- Открытая система для работы с любыми реактивами
- Экономически эффективная работа





Графический интерфейс для наглядного отображения этапов процесса анализатора

ChemWell 2910 полностью автоматизированный анализатор с открытой системой, программируемый пользователем. Автоматический биохимический и иммуноферментный анализатор — два прибора в одном!

Режим иммуноферментного анализа

- Иммуноферментный анализ в стандартных 96-лунках с покрытием
- Размещение нескольких анализов на одном планшете, даже если время реакций различное
- Различные режимы подсчета

Режим биохимического анализа

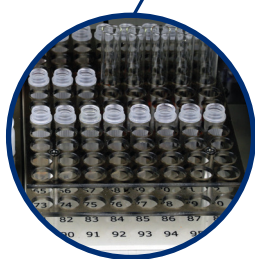
- Биохимический анализ в стандартных 96 лунках без покрытия
- Кинетическое исследование и исследование по конечной точке с произвольным доступом
- 200 тестов в час

ChemWell 2910:

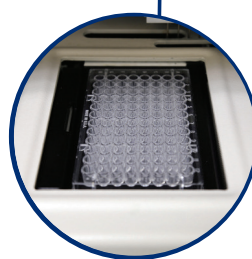
- Возможность обработки иммуноферментных или биохимических анализов на основе микролунок с использованием одного и того же анализатора
- Открытая система
- Настраиваемые и расширяемые протоколы
- Проверенные технологии и производительность
- Простота эксплуатации благодаря интуитивно понятному интерфейсу
- Удобное в использовании программное обеспечение Assay Editor System, предотвращающее конфликты времени обработки
- Гибкое размещение реагентов и образцов
- Полная база данных пациентов с системой поиска и отслеживания
- Гибкие возможности отчетности, включая экспорт в Excel или ЛИС



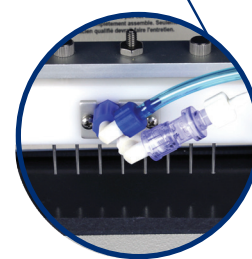
Штатив для реагентов
на 44 позиции



Штатив для проб
на 96 позиций



Реакционная
емкость



Промывочное
устройство

Максимум гибкости

Прибор, который автоматически обрабатывает иммуноферментные тесты на основе микролунок, также представляет собой полностью автоматизированный биохимический анализатор с производительностью 200 тестов в час.

Функциональность «два в одном» делает ChemWell 2910 идеальным дополнением в любой лаборатории, которая стремится увеличить эффективность, экономию и повысить производительность, не теряя ценное рабочее пространство.

Ключевые характеристики ChemWell 2910

- Опции предварительного разведения в штативе или планшете
- Обработка жидкости — аспирация и дозирование от 2 мкл до 1,95 мл
- Программирование рабочего процесса, хранение данных контроля качества, калибраторов и графиков Леви–Дженнингса
- Колесо на 8 фильтров с диапазоном 340–700 нм
- Встроенная промывка, смешивание и инкубация планшета
- Датчик жидкости с функцией самоочистки
- Защищенный архив данных неограниченный по объему
- Возможность создания базы запрограммированных анализов с помощью встроенного редактора анализов

Автоматический биохимический и иммуноферментный анализатор ChemWell® 2910

Производительность	До 200 тестов в час по конечной точке, до 170 кинетических тестов в час
Минимальный и максимальный объем пробы	От 2 мкл до 1,95 мл
Точность дозирования для объема < 5 мкл	Коэффициент вариации < 2,5 %
Точность дозирования для объема > 5 мкл	Коэффициент вариации < 1 %
Количество проб	96 шт (включая калибраторы и контроли)
Количество реагентов	От 27 до 44
Стандартный штатив реагентов	27 позиций, другие конфигурации дополнительно
Емкости прибора	Промывающая бутылка, 2 л Ополаскивающая бутылка, 1 л Бутылка для отходов, 2 л Бутылка для заполнения шприцов, 1 л
Термоконтроль	Время инкубации контролируется программным обеспечением и автоматически оптимизируется. Лунки, пробоотборник и трубки могут иметь температуру окружающей среды или 37 °C (возможны другие варианты)
Промывка	8-ми канальное промывающее устройство, автоматическое заполнение и полоскание
Программы	Протоколы промывки программируются пользователем для аспирации, дозирования, замачивания, смешивания
Источник освещения	Вольфрам-ксеноновая лампа
Измерение	4-х канальный фотометрический модуль
Фильтры интерференционные	340, 405, 450, 505, 545, 600, 630, 700 нм
Точность фотометра	± (1 % от показателя + 0,005 A от 0 до 1,0 A) ± (2 % от показателя от 1,0 до 3,0 A)
Формат программного обеспечения	USB накопитель
Поддерживаемые операционные системы	Windows® 8 и 10
Минимальные системные требования	Зависит от операционной системы (см. системные требования Windows®)
Режимы подсчета	По одному стандарту, по фактору, кинетика по фиксированному времени, кинетика по стандарту или по фактору, количественная абсорбция по точке сечения Cut-off, многоточечная калибровка, линейная регрессия, log-logit, кубический сплайн
Интеграция ЛИС	Совместимость с ЛИС, база данных пациентов хранит результаты тестирований
Габариты	92 см x 54 см x 47 см
Вес	35 кг



312992A

Мы оставляем за собой право изменять спецификации без предварительного уведомления.



Awareness Technology Europe
Brown-Boveri Straße 6, B17-1
2351, Weiner Neudorf, Austria
tel.: +43 (0) 2236 892465, fax: +43 (0) 2236 892464
info@awaretech.eu, www.awaretech.eu

Официальный дистрибьютер